



Firma nimi: **ELCITY OÜ** Reg. kood: **14080876**
Aadress: **Paul Pinna 8, 13615 Tallinn, Harju maakond**
Kontakt: **(+372) 5696 6000, 5648 0840**
E-post: **info@elcity.ee**
Website: **www.elcity.ee**

ÜLDVALGUSTUSE VALGUSTUSTIHEDUSE
KONTROLLMÕÕTMISTE
ARUANNE NR.: VT-033ÜLD-2025
KUUPÄEV: 29.08.2025.a.

TELLIJA/REGISTRI- või ISIKUKOOD: HONEX OÜ (10569103)

TELLIJA AADRESS: Harju maakond, Tallinn, Kesklinna linnaosa, Jõe tn 3, 10151

ELEKTRIPAIGALDIS/OBJEKT: Tallinna Avatud Kooli üldvalgustus

ELEKTRIPAIGALDISE/OBJEKTI AADRESS: Auna tn 6, Põhja-Tallinna linnaosa, Tallinn, Harju maakond, 10317

EHITISE OMANIK/REGISTRI- või ISIKUKOOD: Tallinna Linnavaaramet (75023757)

OMANIKU AADRESS: Harju maakond, Tallinn, Kesklinna linnaosa, Vabaduse väljak 10, 10146

TALLINN 2025

Firma nimi: ELCITY OÜ Reg. kood: 14080876
Aadress: P.Pinna 8, 13615 Tallinn, Harjumaa
Kontakt: (+372) 5696 6000, 5648 0840
E-post: info@elcity.ee Website: www.elcity.ee



ÜLDVALGUSTATUSE VALGUSTIHEDUSE MÕÕTMISTE ARUANDE LEHT NR.: VT-033ÜLD-2025
KUUPÄEV: 29.08.2025.a.

Tellija(Registri- või isikukood): HONEX OÜ (10569103)
Tellija aadress: Harju maakond, Tallinn, Kesklinna linnaosa, Jõe tn 3, 10151
Elektripaigaldis/objekt: Tallinna Avatud Kooli üldvalgustus
Elektripaigaldise/objekti aadress: Auna tn 6, Põhja-Tallinna linnaosa, Tallinn, Harju maakond, 10317
Ehitise omanik(Registri- või isikukood): Tallinna Linnavaaramet (75023757)
Omaniku aadress: Harju maakond, Tallinn, Kesklinna linnaosa, Vabaduse väljak 10, 10146

Ajavahemikul 26.08.2025.a. ja 28.08.2025.a. viidi läbi järgmised elektrotehnilised kontrollmõõtmised:

LOETELU:

1. Mõõtmise nimetus: Üldvalgustatuse valgustustiheduse mõõtmine	Protokolli nr.: VT-033ÜLD-2025-1	Lehti:	5
Õhutemperatuur, °C : +20-21	Õhuniiskus, %: 68	Standardid: EVS 891:2008; EVS-EN 12464-1:2021.	
Mõõtemetoodika: KM 06 – 2016	Mõõtevahend:	luksmeeter TES Electrical Electronic Corp. Tüüp 1335, ser.number: 190304893 kalibreeritud 19.10.2022.a. AS Metrosert poolt, tunnistus ATLO-22/0291	

2. Lisad:	Valgustustiheduse mõõtepunktid	Lehti:	8
------------------	--------------------------------	---------------	---

Märkused:

- Teostatud tööde käigus on kasutatud Eesti Standardis EVS-EN 12464-1:2021 toodud keskmisi hooldusväärtusi.
- Valgustihedust mõõdeti oludes, millal loomuliku ja tehisvalgustuse suhe ei olnud üle 0,1.
- Hooldetegur on esitatud elektriprojektis (Seletuskirjas)*.

* - kui elektriprojektis ei ole, võetakse aluseks hooldetegur 0,9.

Mõõtmised teostasid: Dmitri Jakovlev		Allkiri:
Aruande vormistas ja kontrollis: Ilja Karatšarov	B pädevusklass Tunnistus nr. EL-355-22 Kehtib kuni 17.10.2027.a.	Allkiri: <i>Allkirjastatud digitaalselt</i>

Firma nimi: **ELCITY OÜ** Reg. kood: 14080876
Aadress: P.Pinna 8, 13615 Tallinn, Harjumaa
Kontakt: (+372) 5696 6000, 5648 0840
E-post: info@elcity.ee Website: www.elcity.ee



ÜLDVALGUSTATUSE VALGUSTIHEDUSE MÕÕTMINE PROTOKOLL NR. :
Mõõtmiste läbiviimise aeg: 26.08.2025.a. ja 28.08.2025.a.

VT-033ÜLD-2025-1

Tellija(Registri- või isikukood): HONEX OÜ (10569103)
Tellija aadress: Harju maakond, Tallinn, Kesklinna linnaosa, Jõe tn 3, 10151
Elektripaigaldis/objekt: Tallinna Avatud Kooli üldvalgustus
Elektripaigaldise/objekti aadress: Auna tn 6, Põhja-Tallinna linnaosa, Tallinn, Harju maakond, 10317
Ehitise omanik(Registri- või isikukood): Tallinna Linnavaaramet (75023757)
Omaniku aadress: Harju maakond, Tallinn, Kesklinna linnaosa, Vabaduse väljak 10, 10146

Enne ja pärast valgustiheduse mõõtmist mõõdeti valgustusvõrgu pinget mõõteristiga KEW 6516, seeria nr.0000766;
Kalibreerimisprotokoll nr.: KL-144-21-269 (16.08.2021.a.) ja saadi järgmised tulemused:

Mõõtmiste koht: Valgusti klemmidel Pinge, V: 230 ±5V Parandustegur LED-lampidel pingele: Kp=1

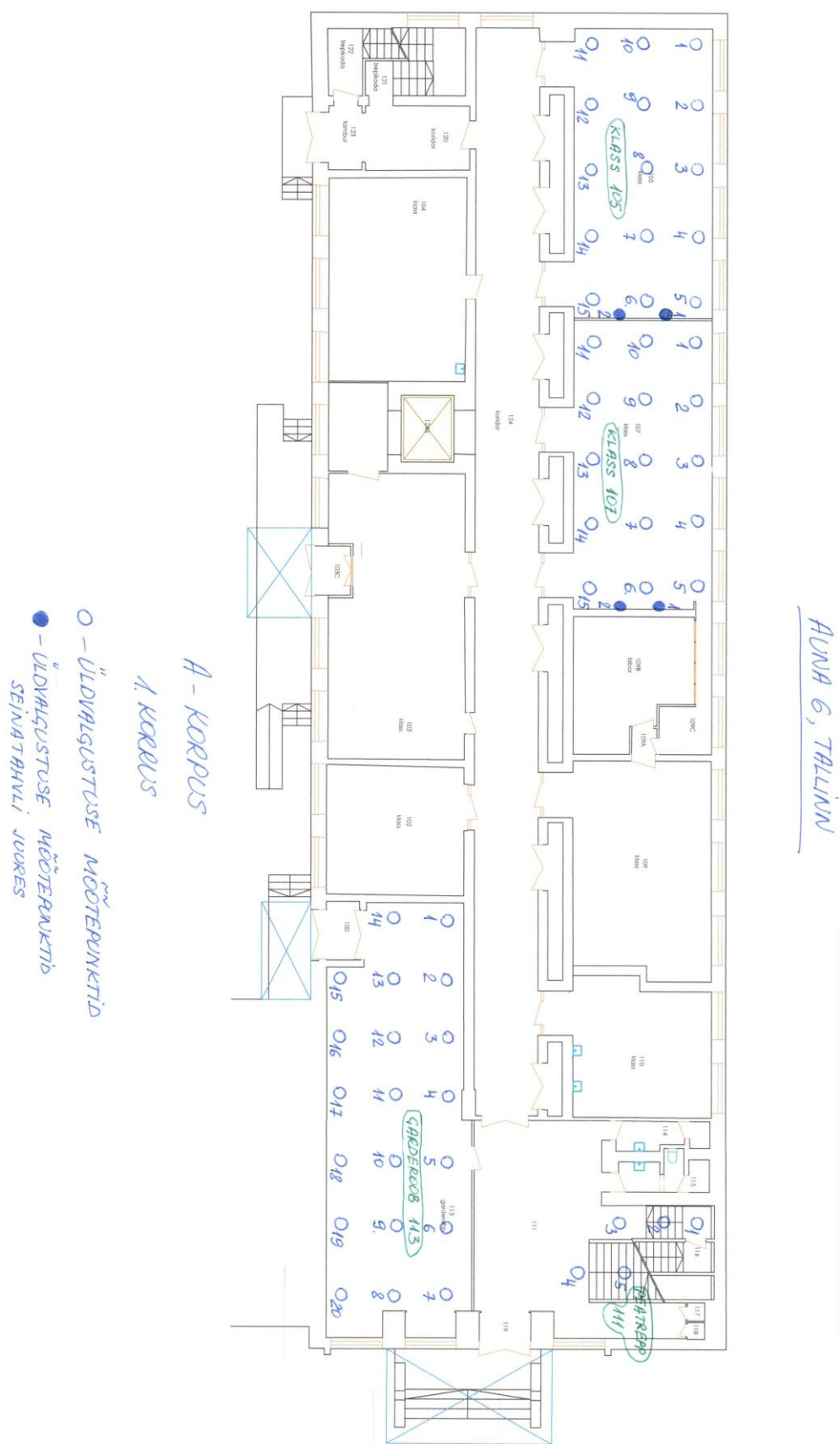
Mõõtepunkt	Mõõtmise koht, h (m)	Lambitüüp		Valgustihedus, lux						Märkused
		Üldvalgustus	Kohtvalgustus	Norm, standardist	Valgustiheduse ühtsus, U°	Keskmine valgustiheduse hooldeväärtus	Näit, Ei	Hooldetegur, Kh	Em=Ei x Kp x Kh	
A-korpus										
1.korrus										
Klass 105										
1	0,85	LED		500	0,6	822	508	0,9	457	Vastab
2	0,85	LED					705	0,9	635	
3	0,85	LED					795	0,9	716	
4	0,85	LED					895	0,9	806	
5	0,85	LED					1180	0,9	1062	
6	0,85	LED					1377	0,9	1239	
7	0,85	LED					1211	0,9	1090	
8	0,85	LED					1010	0,9	909	
9	0,85	LED					930	0,9	837	
10	0,85	LED					615	0,9	554	
11	0,85	LED					557	0,9	501	
12	0,85	LED					922	0,9	830	
13	0,85	LED					998	0,9	898	
14	0,85	LED					1024	0,9	922	
15	0,85	LED					981	0,9	883	
Klass 105 (Seinatahvli juures)										
1	Vertikaalselt	LED		750	1,0	1236	1392	0,9	1253	Vastab
2	Vertikaalselt	LED					1354	0,9	1219	
Klass 107										
1	0,85	LED		500	0,6	798	513	0,9	462	Vastab
2	0,85	LED					659	0,9	593	
3	0,85	LED					732	0,9	659	
4	0,85	LED					1002	0,9	902	
5	0,85	LED					1119	0,9	1007	
6	0,85	LED					1242	0,9	1118	
7	0,85	LED					1143	0,9	1029	
8	0,85	LED					997	0,9	897	
9	0,85	LED					830	0,9	747	
10	0,85	LED					675	0,9	608	
11	0,85	LED					692	0,9	623	
12	0,85	LED					767	0,9	690	
13	0,85	LED					828	0,9	745	
14	0,85	LED					1022	0,9	920	
15	0,85	LED					1086	0,9	977	
Klass 107 (Seinatahvli juures)										
1	Vertikaalselt	LED		750	1,0	1386	1533	0,9	1380	Vastab
2	Vertikaalselt	LED					1548	0,9	1393	
Garderoob 113										
1	0,1	LED		200	0,6	608	640	0,9	576	Vastab
2	0,1	LED					621	0,9	559	
3	0,1	LED					619	0,9	557	
4	0,1	LED					801	0,9	721	
5	0,1	LED					687	0,9	618	
6	0,1	LED					533	0,9	480	

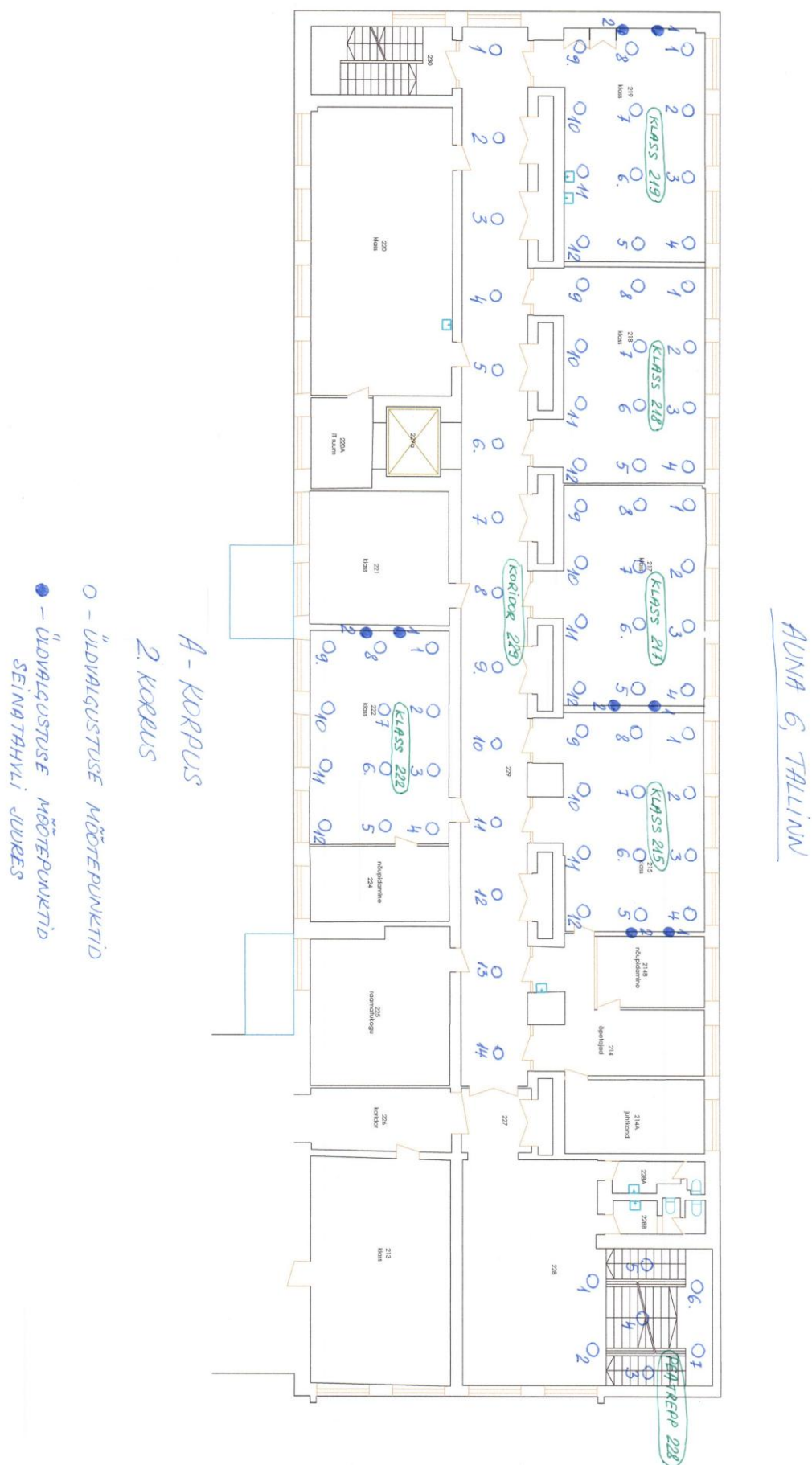
7	0,1	LED					389	0,9	350	
8	0,1	LED					506	0,9	455	
9	0,1	LED					791	0,9	712	
10	0,1	LED					692	0,9	623	
11	0,1	LED					946	0,9	851	
12	0,1	LED					824	0,9	742	
13	0,1	LED					768	0,9	691	
14	0,1	LED					804	0,9	724	
15	0,1	LED					775	0,9	698	
16	0,1	LED					759	0,9	683	
17	0,1	LED					833	0,9	750	
18	0,1	LED					564	0,9	508	
19	0,1	LED					536	0,9	482	
20	0,1	LED					413	0,9	372	
Peatrepp 111										
1	0,1	LED		150	0,7	240	185	0,9	167	Vastab
2	0,1	LED					214	0,9	193	
3	0,1	LED					175	0,9	158	
4	0,1	LED					383	0,9	345	
5	0,1	LED					374	0,9	337	
A-korpus										
2.korrus										
Klass 215										
1	0,85	LED		500	0,8	924	795	0,9	716	Vastab
2	0,85	LED					789	0,9	710	
3	0,85	LED					889	0,9	800	
4	0,85	LED					1157	0,9	1041	
5	0,85	LED					1354	0,9	1219	
6	0,85	LED					1158	0,9	1042	
7	0,85	LED					1102	0,9	992	
8	0,85	LED					824	0,9	742	
9	0,85	LED					779	0,9	701	
10	0,85	LED					942	0,9	848	
11	0,85	LED					991	0,9	892	
12	0,85	LED					1245	0,9	1121	
Klass 215 (Seinatahvli juures)										
1	Vertikaalselt	LED		750	1,0	1265	1385	0,9	1247	Vastab
2	Vertikaalselt	LED					1425	0,9	1283	
Klass 217										
1	0,85	LED		500	0,6	892	563	0,9	507	Vastab
2	0,85	LED					775	0,9	698	
3	0,85	LED					864	0,9	778	
4	0,85	LED					1201	0,9	1081	
5	0,85	LED					1597	0,9	1437	
6	0,85	LED					1201	0,9	1081	
7	0,85	LED					1008	0,9	907	
8	0,85	LED					778	0,9	700	
9	0,85	LED					671	0,9	604	
10	0,85	LED					923	0,9	831	
11	0,85	LED					995	0,9	896	
12	0,85	LED					1314	0,9	1183	
Klass 217 (Seinatahvli juures)										
1	Vertikaalselt	LED		750	1,0	1408	1581	0,9	1423	Vastab
2	Vertikaalselt	LED					1547	0,9	1392	
Klass 218										
1	0,85	LED		500	0,7	665	509	0,9	458	Vastab
2	0,85	LED					689	0,9	620	
3	0,85	LED					616	0,9	554	
4	0,85	LED					544	0,9	490	
5	0,85	LED					792	0,9	713	
6	0,85	LED					947	0,9	852	
7	0,85	LED					944	0,9	850	
8	0,85	LED					794	0,9	715	
9	0,85	LED					614	0,9	553	
10	0,85	LED					814	0,9	733	
11	0,85	LED					916	0,9	824	
12	0,85	LED					692	0,9	623	
Klass 219										
1	0,85	LED		500	0,6	863	1206	0,9	1085	Vastab
2	0,85	LED					941	0,9	847	
3	0,85	LED					695	0,9	626	
4	0,85	LED					554	0,9	499	

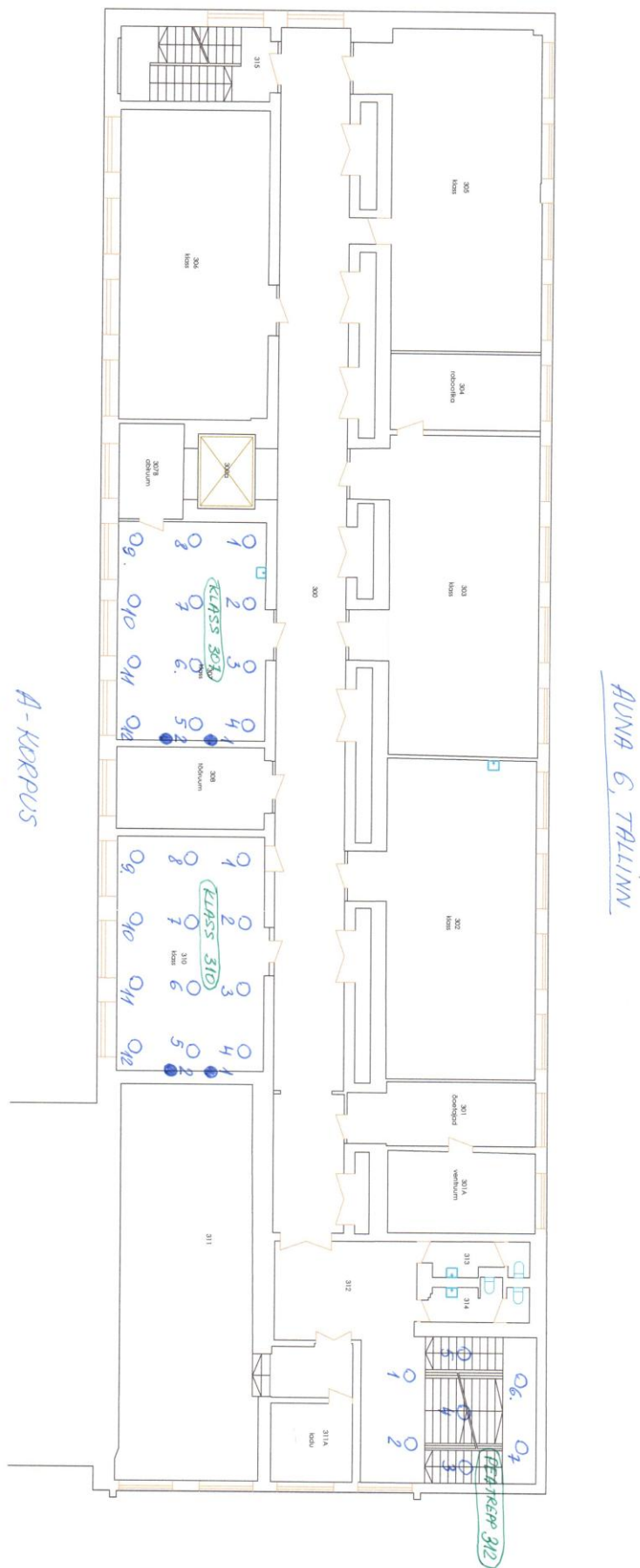
5	0,85	LED					759	0,9	683	
6	0,85	LED					968	0,9	871	
7	0,85	LED					1209	0,9	1088	
8	0,85	LED					1513	0,9	1362	
9	0,85	LED					1001	0,9	901	
10	0,85	LED					1076	0,9	968	
11	0,85	LED					899	0,9	809	
12	0,85	LED					689	0,9	620	
Klass 219 (Seinatahvli juures)										
1	Vertikaalselt	LED		750	1,0	1550	1726	0,9	1553	Vastab
2	Vertikaalselt	LED					1719	0,9	1547	
Klass 222										
1	0,85	LED		500	0,6	856	1004	0,9	904	Vastab
2	0,85	LED					1001	0,9	901	
3	0,85	LED					955	0,9	860	
4	0,85	LED					871	0,9	784	
5	0,85	LED					875	0,9	788	
6	0,85	LED					1064	0,9	958	
7	0,85	LED					1161	0,9	1045	
8	0,85	LED					1361	0,9	1225	
9	0,85	LED					857	0,9	771	
10	0,85	LED					889	0,9	800	
11	0,85	LED					770	0,9	693	
12	0,85	LED					603	0,9	543	
Klass 222 (Seinatahvli juures)										
1	Vertikaalselt	LED		750	1,0	1451	1635	0,9	1472	Vastab
2	Vertikaalselt	LED					1589	0,9	1430	
Peatrepp 228										
1	0,1	LED		150	0,7	244	391	0,9	352	Vastab
2	0,1	LED					349	0,9	314	
3	0,1	LED					214	0,9	193	
4	0,1	LED					332	0,9	299	
5	0,1	LED					220	0,9	198	
6	0,1	LED					208	0,9	187	
7	0,1	LED					186	0,9	167	
Koridor 229										
1	0,1	LED		100	0,8	173	156	0,9	140	Vastab
2	0,1	LED					184	0,9	166	
3	0,1	LED					198	0,9	178	
4	0,1	LED					215	0,9	194	
5	0,1	LED					226	0,9	203	
6	0,1	LED					211	0,9	190	
7	0,1	LED					194	0,9	175	
8	0,1	LED					182	0,9	164	
9	0,1	LED					198	0,9	178	
10	0,1	LED					187	0,9	168	
11	0,1	LED					165	0,9	149	
12	0,1	LED					174	0,9	157	
13	0,1	LED					181	0,9	163	
14	0,1	LED					215	0,9	194	
A-korpus										
3.korrus										
Klass 307										
1	0,85	LED		500	0,6	1012	841	0,9	757	Vastab
2	0,85	LED					1023	0,9	921	
3	0,85	LED					1220	0,9	1098	
4	0,85	LED					1381	0,9	1243	
5	0,85	LED					1570	0,9	1413	
6	0,85	LED					1267	0,9	1140	
7	0,85	LED					936	0,9	842	
8	0,85	LED					986	0,9	887	
9	0,85	LED					689	0,9	620	
10	0,85	LED					761	0,9	685	
11	0,85	LED					998	0,9	898	
12	0,85	LED					1170	0,9	1053	
Klass 307 (Seinatahvli juures)										
1	Vertikaalselt	LED		750	1,0	1561	1774	0,9	1597	Vastab
2	Vertikaalselt	LED					1695	0,9	1526	
Klass 310										
1	0,85	LED		500	0,6	926	822	0,9	740	Vastab
2	0,85	LED					952	0,9	857	

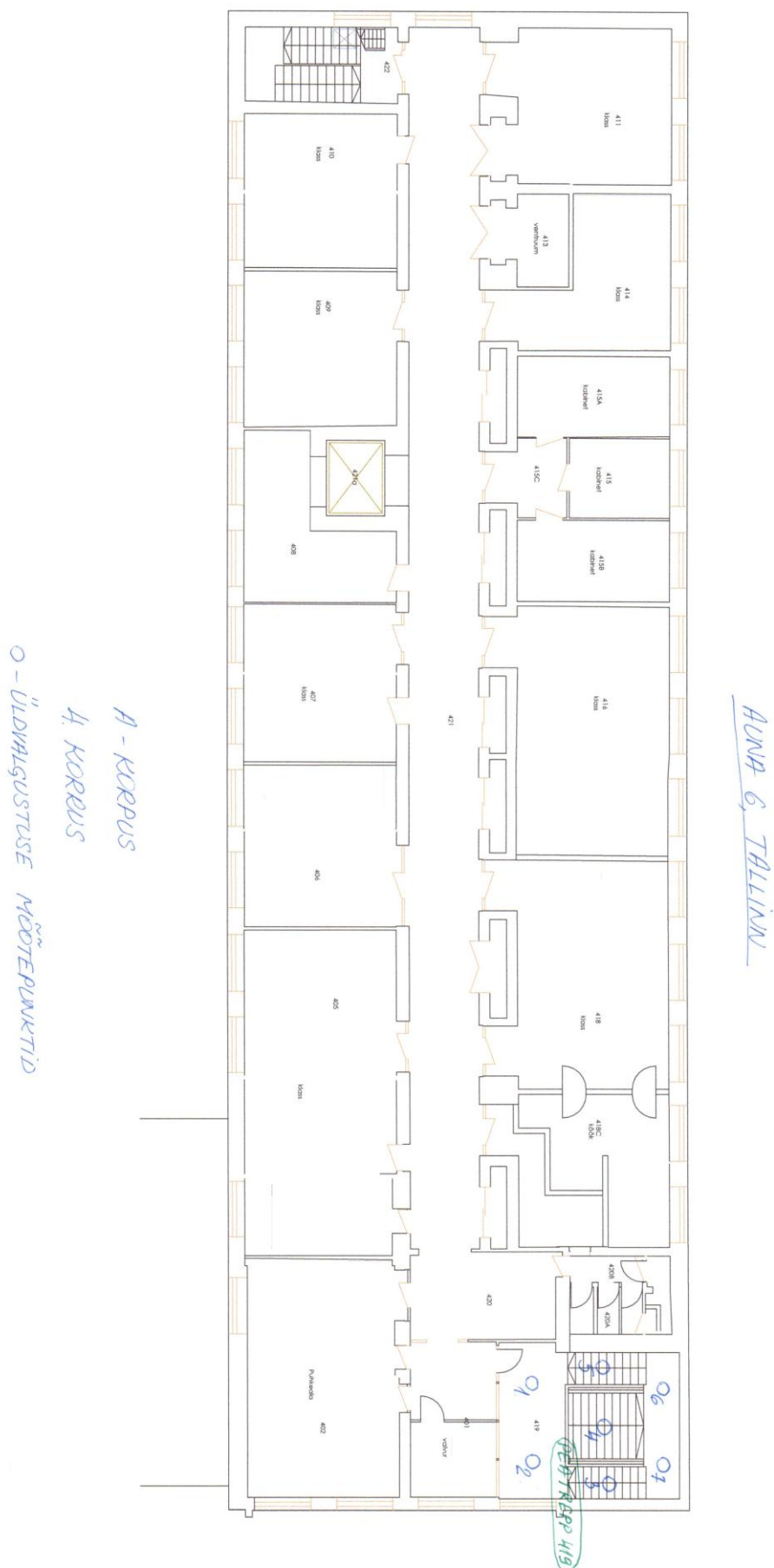
3	0,85	LED					1034	0,9	931	
4	0,85	LED					1284	0,9	1156	
5	0,85	LED					1496	0,9	1346	
6	0,85	LED					1246	0,9	1121	
7	0,85	LED					1034	0,9	931	
8	0,85	LED					836	0,9	752	
9	0,85	LED					610	0,9	549	
10	0,85	LED					710	0,9	639	
11	0,85	LED					796	0,9	716	
12	0,85	LED					857	0,9	771	
Klass 310 (Seinatahvi juures)										
1	Vertikaalselt	LED		750	1,0	1477	1698	0,9	1528	Vastab
2	Vertikaalselt	LED					1584	0,9	1426	
Peatrepp 312										
1	0,1	LED		150	0,7	249	449	0,9	404	Vastab
2	0,1	LED					365	0,9	329	
3	0,1	LED					224	0,9	202	
4	0,1	LED					258	0,9	232	
5	0,1	LED					231	0,9	208	
6	0,1	LED					209	0,9	188	
7	0,1	LED					201	0,9	181	
A-korpus										
4.korrus										
Peatrepp 419										
1	0,1	LED		150	0,6	366	618	0,9	556	Vastab
2	0,1	LED					614	0,9	553	
3	0,1	LED					374	0,9	337	
4	0,1	LED					349	0,9	314	
5	0,1	LED					388	0,9	349	
6	0,1	LED					262	0,9	236	
7	0,1	LED					245	0,9	221	
B-korpus										
2.korrus										
Söögisaal/aula 211										
1	0,85	LED		200	0,4	354	200	0,9	180	Vastab
2	0,85	LED					341	0,9	307	
3	0,85	LED					348	0,9	313	
4	0,85	LED					318	0,9	286	
5	0,85	LED					268	0,9	241	
6	0,85	LED					236	0,9	212	
7	0,85	LED					342	0,9	308	
8	0,85	LED					442	0,9	398	
9	0,85	LED					487	0,9	438	
10	0,85	LED					516	0,9	464	
11	0,85	LED					544	0,9	490	
12	0,85	LED					350	0,9	315	
13	0,85	LED					392	0,9	353	
14	0,85	LED					552	0,9	497	
15	0,85	LED					659	0,9	593	
16	0,85	LED					573	0,9	516	
17	0,85	LED					501	0,9	451	
18	0,85	LED					454	0,9	409	
19	0,85	LED					307	0,9	276	
20	0,85	LED					162	0,9	146	
21	0,85	LED					347	0,9	312	
22	0,85	LED					332	0,9	299	
23	0,85	LED					404	0,9	364	
24	0,85	LED					407	0,9	366	
25	0,85	LED					439	0,9	395	
26	0,85	LED					312	0,9	281	
C-korpus										
0.korrus										
Tepikoda										
1	0,1	LED		150	0,9	228	275	0,9	248	Vastab
2	0,1	LED					232	0,9	209	
1.korrus										
Tepikoda										
1	0,1	LED		150	0,9	235	254	0,9	229	Vastab
2	0,1	LED					247	0,9	222	
3	0,1	LED					266	0,9	239	
4	0,1	LED					279	0,9	251	

Klass 105										
1	0,85	LED		500	0,6	776	959	0,9	863	Vastab
2	0,85	LED					1078	0,9	970	
3	0,85	LED					943	0,9	849	
4	0,85	LED					816	0,9	734	
5	0,85	LED					1203	0,9	1083	
6	0,85	LED					1042	0,9	938	
7	0,85	LED					972	0,9	875	
8	0,85	LED					1054	0,9	949	
9	0,85	LED					864	0,9	778	
10	0,85	LED					884	0,9	796	
11	0,85	LED					981	0,9	883	
12	0,85	LED					972	0,9	875	
13	0,85	LED					882	0,9	794	
14	0,85	LED					963	0,9	867	
15	0,85	LED					882	0,9	794	
16	0,85	LED					792	0,9	713	
17	0,85	LED					877	0,9	789	
18	0,85	LED					671	0,9	604	
19	0,85	LED					757	0,9	681	
20	0,85	LED					826	0,9	743	
21	0,85	LED					546	0,9	491	
22	0,85	LED					478	0,9	430	
23	0,85	LED					742	0,9	668	
24	0,85	LED					517	0,9	465	
Klass 105 (Seinatahvi juures)										
1	Vertikaalselt	LED		750	1,0	898	1002	0,9	902	Vastab
2	Vertikaalselt	LED					994	0,9	895	
1.korrus										
WC 1										
1	0,1	LED		200	1,0	402	447	0,9	402	Vastab
WC 2										
1	0,1	LED		200	1,0	400	444	0,9	400	Vastab
Pesuruum										
1	0,1	LED		200	1,0	248	276	0,9	248	Vastab
2	0,1	LED					275	0,9	248	
2.korrus										
Tepikoda										
1	0,1	LED		150	0,9	227	217	0,9	195	Vastab
2	0,1	LED					243	0,9	219	
3	0,1	LED					278	0,9	250	
4	0,1	LED					269	0,9	242	



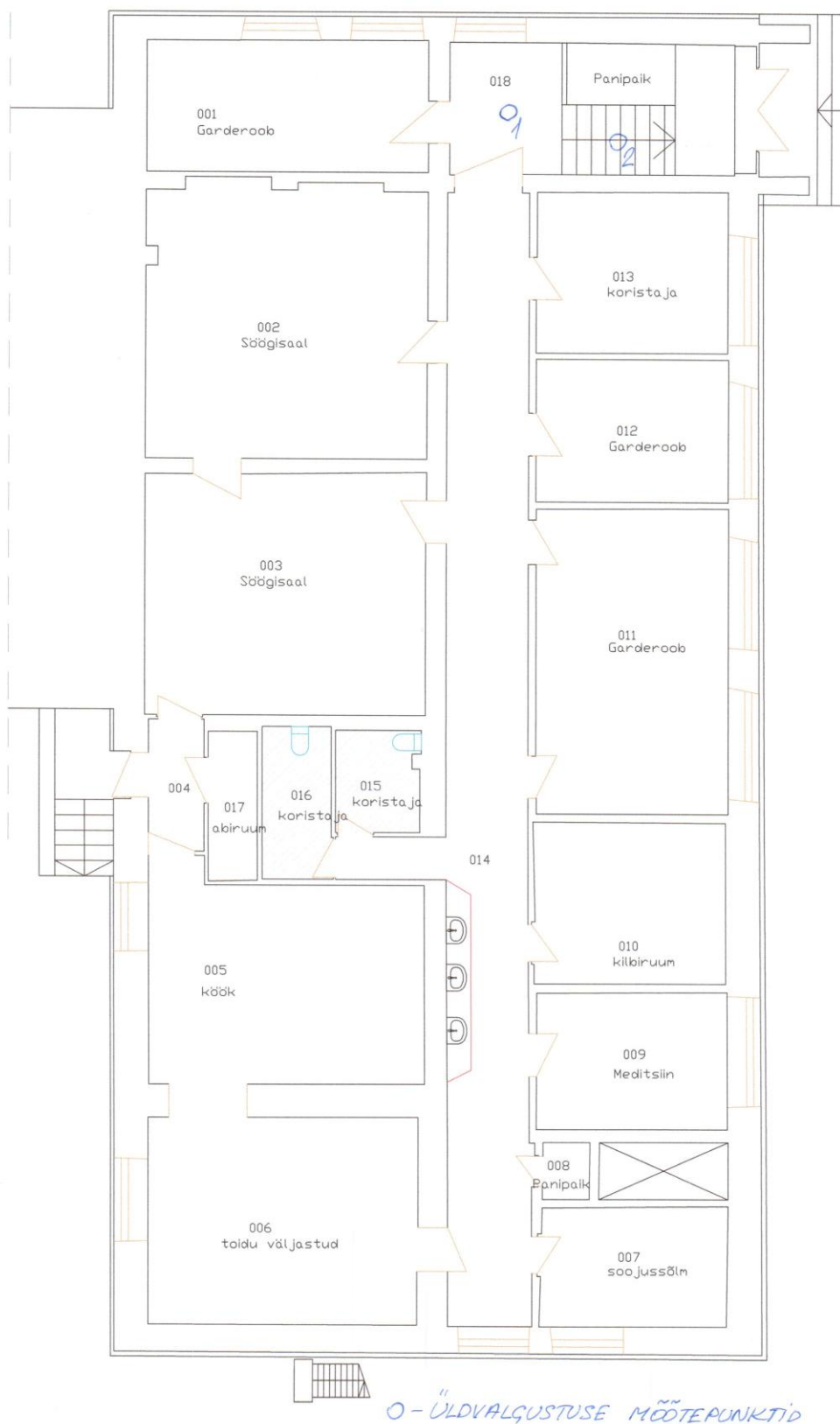






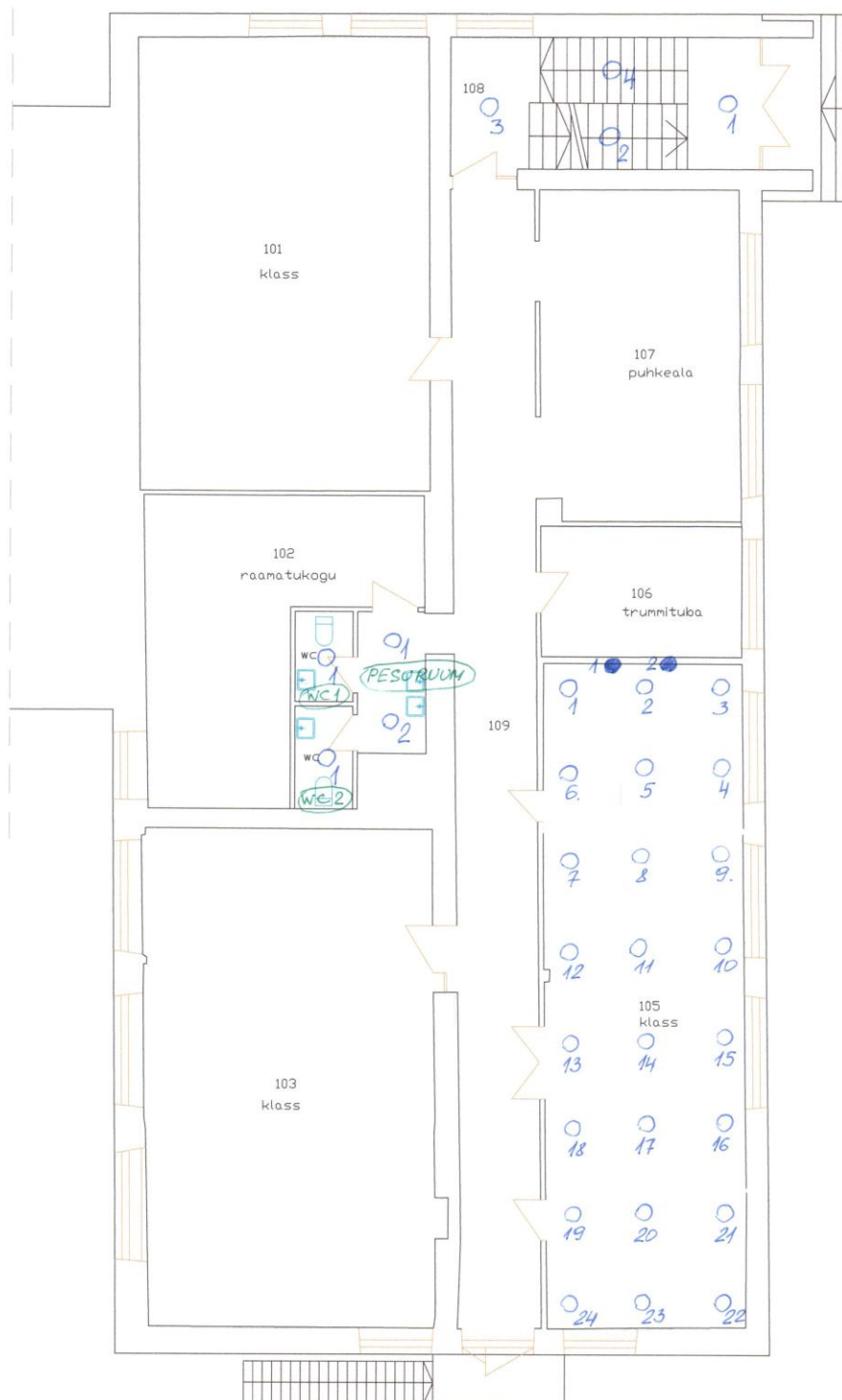


AUNA 6, TALLINN
0 KORRUSE PLAAN
C KORPUS



ALUNA 6, TALLINN

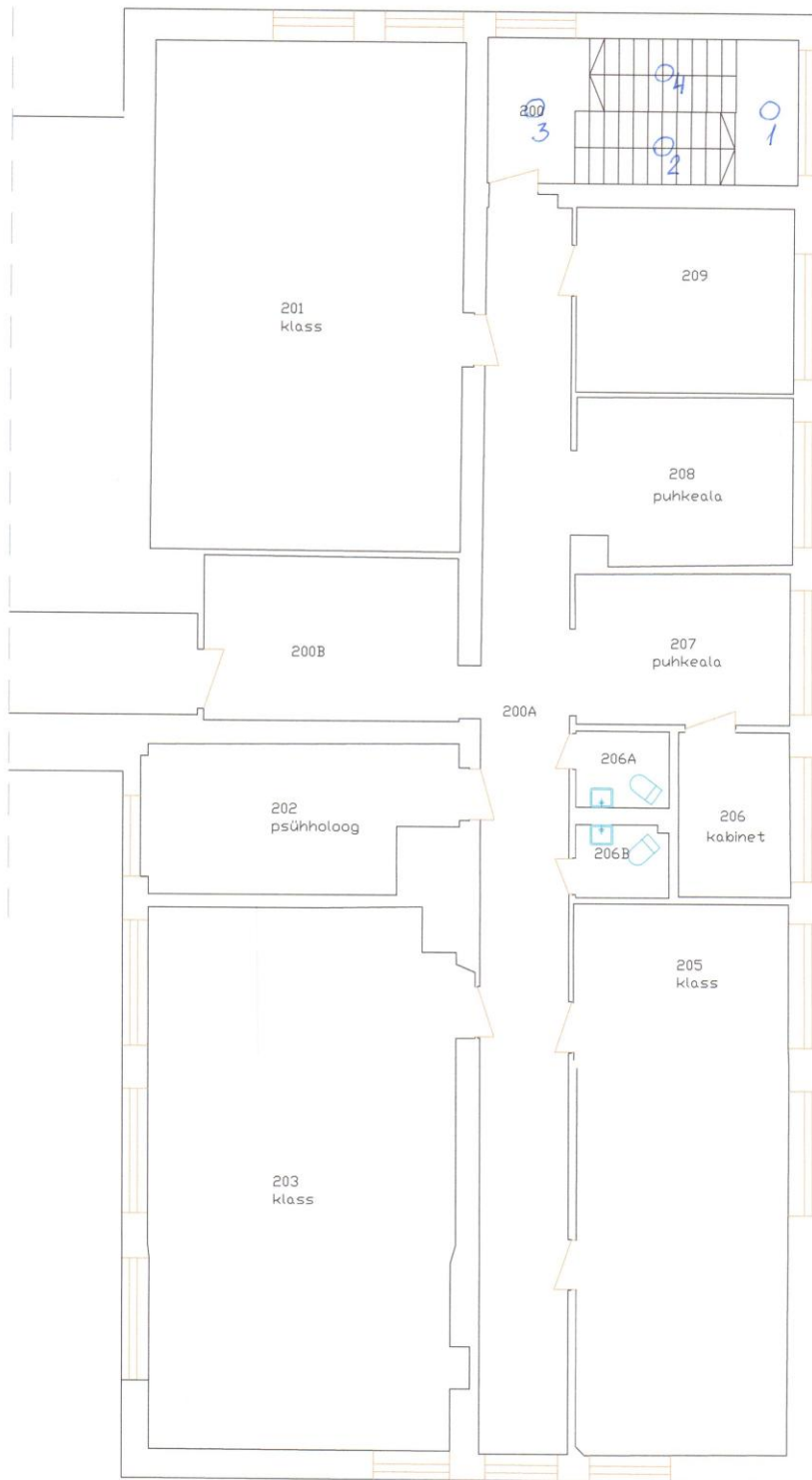
I KORRUSE PLAAN C KORPUS



○ - ÜLDVALGUSTUSE MÕÕTEPUNKTID

● - ÜLDVALGUSTUSE MÕÕTEPUNKTID
SEINATAHVLI JUURES

AUNA 6, TALLINN
II KORRUSE PLAAN
C KORPUS



O - ÜLDVALGUSTUSE MÕÕTEPUNKTID